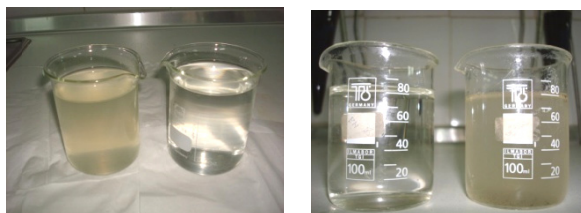


برای کنترل چگونگی عملکرد سیستم تصفیه خانه فاضلاب و حفظ وضعیت مطلوب آن ، یک واحد کوچک آزمایشگاهی با لوازم و تجهیزات اولیه مورد نیاز در تصفیه خانه لحاظ می گردد که معمولاً شامل موارد ذیل می باشد:

- کابینت آزمایشگاهی (زمینی) از جنس MDF با سینک ظرفشویی
- کابینت آزمایشگاهی (دیواری- آچکان) از جنس MDF با محل مخصوص ظروف شیشه ای
- کیف ایمنهاف با پایه
- میکروسکوپ آزمایشگاهی
- PH متر پرتابل
- DO متر پرتابل
- انواع کیت های اندازه گیری کلر، فسفات، نیترات و ...
- سایر لوازم اولیه مانند بشر ، لوله های آزمایشگاهی ، کاغذ PH و ...

نمونه هایی از مقایسه چشمی کیفیت فاضلاب ورودی و خروجی در پروژه های اجرا شده توسط شرکت کلرآب که بوسیله تجهیزات آزمایشگاهی تعبیه شده در داخل تصفیه خانه فاضلاب کنترل گردیده است را در تصاویر ذیل میتوان ملاحظه نمود:



تجهیزات آزمایشگاهی تصفیه خانه فاضلاب

■ Laboratory Equipments of Wastewater Treatment Plant

